

# 新しい時代に向けて スポーツセンターが生まれ変わりました。

新しいスポーツセンターは、スポーツ施設としての機能を高め、快適な設備を備えた訓子府町の新しいスポーツ拠点です。

アリーナでの各種スポーツと共に、新たにクライミング用の壁を設けるなど、町民の積極的なスポーツ活動を支援し、トレーニング室やランニングコース・ストレッチスペースなど、日々の健康体づくりに向けた施設の充実を図っています。また、エレベーターの新設や多目的トイレ・授乳室の設置など、多くの人々が気軽に参加しやすい環境を整え、皆様の利用をお待ちしています。



## 施設案内

### 1階主要室

■ アリーナ … 1,220 ㎡  
(縦32m×横38m、高さ15.5m)

各競技のコート数

バスケットボール	2面
バレーボール(6人制メイン)	1面
バレーボール(6人制一般)	2面
9人制バレーボール	2面
バドミントン	6面
フットサル	1面
テニス(硬式)	1面

■ 研修室 1 …… 37 ㎡  
(体力測定室)

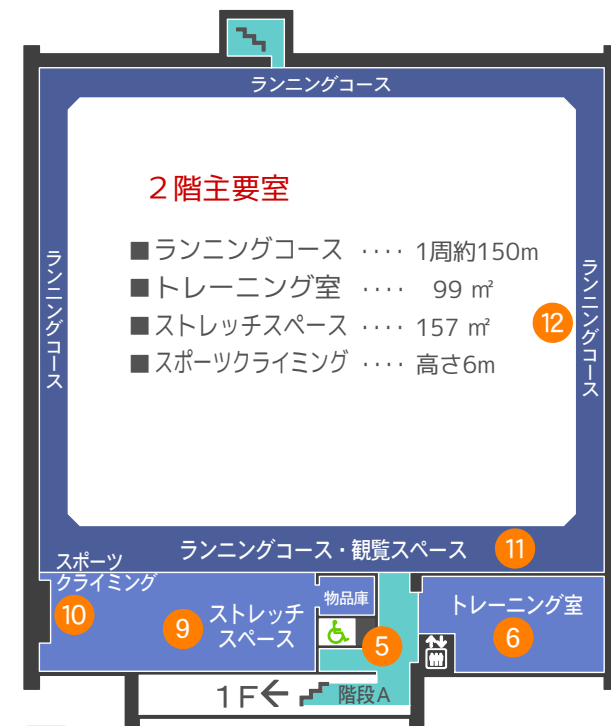
■ 研修室 2 …… 25 ㎡  
(健康体力相談室)



## 1F

### 2階主要室

- ランニングコース …… 1周約150m
- トレーニング室 …… 99 ㎡
- ストレッチスペース …… 157 ㎡
- スポーツクライミング …… 高さ6m



## 2F

#### 1 玄関ホール・受付

玄関正面が受付カウンターです。ご利用は受付にて利用手続きをお願いします。



#### 2 研修室 1・2

アリーナに面した研修室です。可動間仕切で2室に分けて利用できます。



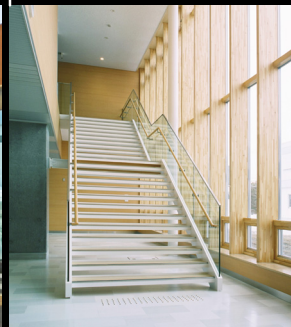
#### 3 休憩ホール

スクリーンから光がさしこむ明るいホール。スポーツの合間に休憩の場としてご利用下さい。



#### 4 階段A

2階の各施設へは階段Aをご利用下さい。



#### 5 2階ホール

正面がランニングコース、右手がトレーニング室入口。



#### 6 トレーニング室

エアロバイクやルームランナーなど各種トレーニング機器を備えています。  
(※器具セッティング前の状況です)



#### 7 アリーナ

施設のメインアリーナです。セパレータネットでA・Bに分けて使用します。



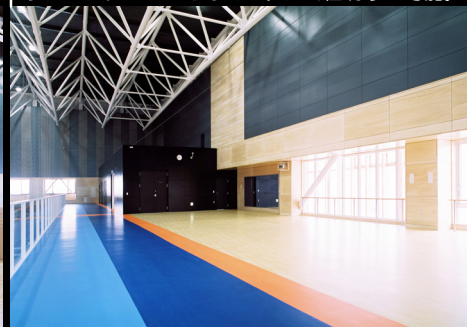
#### 8 アリーナ

梁下の高さは約12.5m。様々な競技にご利用いただけます。照明はまぶしさを抑えるためLEDを分散配置しています。



#### 9 ストレッチスペース～ランニングコース

多彩な活動ができるオープンスペース。ランニングコースとはカーテンで仕切りが可能。



#### 10 クライミング壁

訓子府町初のクライミング施設。初心者も安心の高さ6mの入門コース。



#### 11 観覧スペース

各種大会等の観覧スペース。強化ガラスでアリーナが良く見えます。



#### 12 ランニングコース

新設されたランニングコースはウォーキングにも最適な一週約150m。



#### 13 器具庫

各種スポーツに対応した大容量。アリーナに面して6ヶ所に配置。



#### 14 更衣室

男女別に設けられた更衣室。窓無しで安心してご利用いただけます。



#### 15 シャワー室

更衣室内に1ヶ所設置されています。



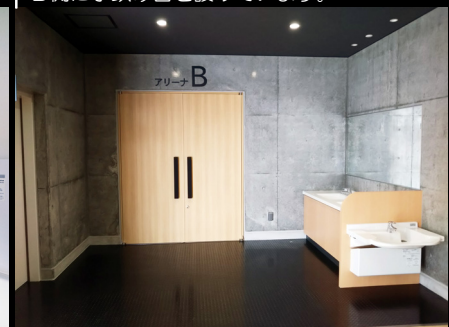
#### 16 授乳室

調乳用の流し台とベビーシートを用意しています。



#### 17 アリーナ入口A・B

ホールからアリーナへの出入口。B側に水飲み台を設けています。



#### 18 手洗い

トイレ入口の手洗いコーナー。



#### 19 トイレ

清潔感のある明るいトイレ。フスは天井までの安心タイプ。



#### 20 多目的トイレ

オストメイトを備えたバリアフリー型の多目的トイレ。

